

Le 12 octobre 2010

Madame Monique Gélinas
Bureau d'audiences publiques sur l'environnement
Direction de l'expertise environnementale et de la coordination
Édifice Lomer-Gouin
575, rue Saint-Amable, bureau 2.10
Québec (Québec) G1R 6A6

**Objet : Audience publique sur le développement durable de l'industrie des gaz
de schiste au Québec – Demande de la Commission**

Madame,

Tel que demandé par la Commission dans la semaine du 4 octobre 2010, vous trouverez ci-jointes les copies papier de la carte illustrant les limites des projets de connaissance des eaux souterraines financés dans le cadre du Programme d'acquisition de connaissances sur les eaux souterraines du Québec, ainsi que les projets, depuis 1999, complétés à ce jour. Nous portons à l'attention de la Commission que cette carte est aussi disponible sur le site Internet du MDDEP à l'adresse suivante :

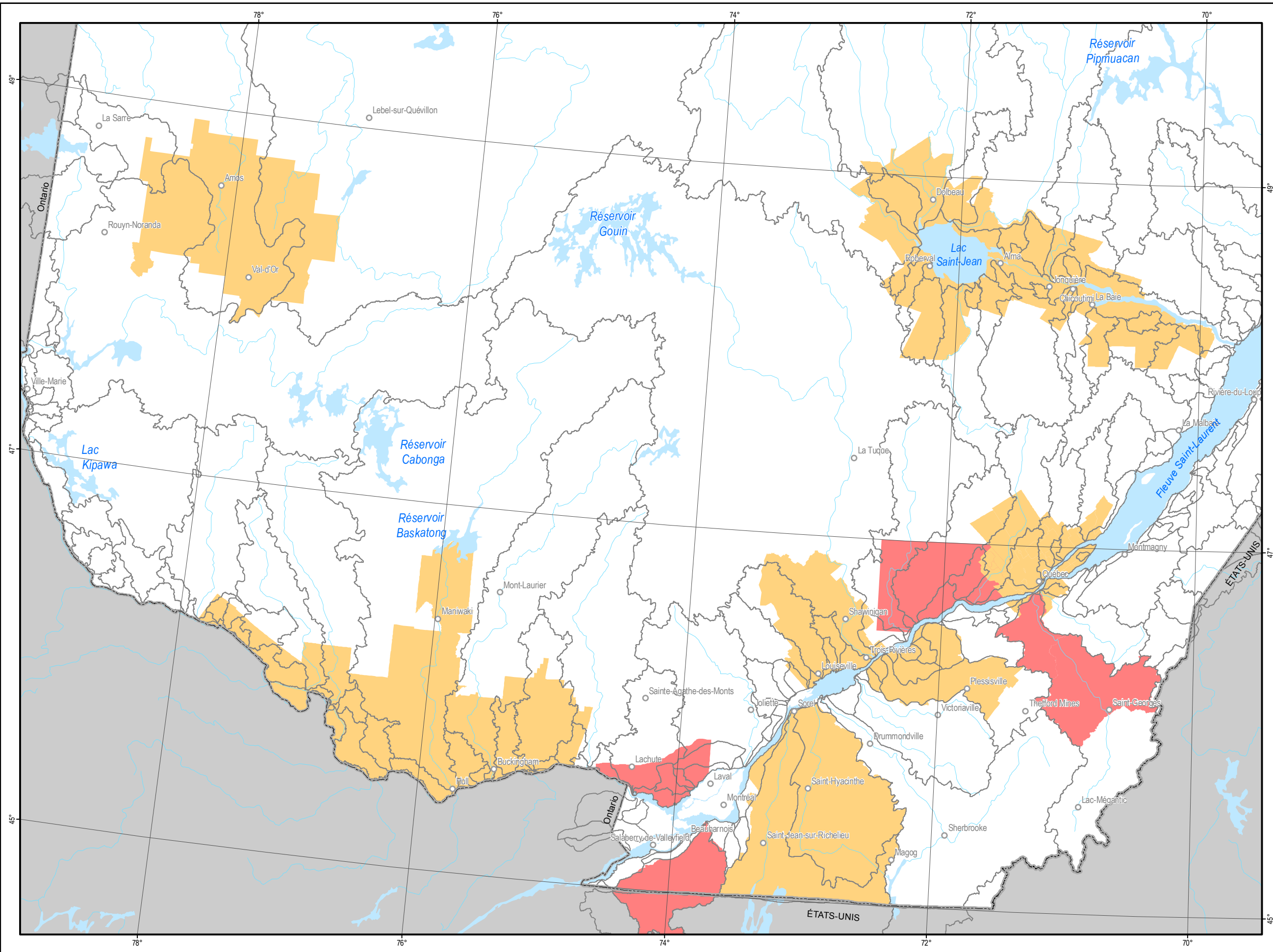
http://www.mddep.gouv.qc.ca/eau/souterraines/programmes/carte_hydrogeo.pdf

Veuillez agréer, Madame, l'expression de mes sentiments les meilleurs.

ORIGINAL signé par :
Francine Audet
Porte-parole du MDDEP

p.j.

Couverture de la cartographie hydrogéologique



□ Bassin versant

Couverture
■ Complétée
■ En cours de réalisation

Métadonnées

Système de référence Géodésique : NAD 83 ellipsoïde GRS80
 Projection cartographique : Conique de Lambert avec deux parallèles d'échelle conservée (46° et 60°).



1/2 500 000

Sources

Données
 Base générale et administrative du Québec (BGAQ), à l'échelle de 1/2 000 000

Organisme
 Ministère des Ressources naturelles et de la Faune

Couverture de la cartographie hydrogéologique
 Ministère du Développement durable, de l'Environnement et des Parcs
 Groupe de recherche interuniversitaire sur eaux souterraines

Réalisation

Direction du patrimoine écologique et des parcs
 Division de la géomatique et de l'infographie
 © Gouvernement du Québec, octobre 2010